

# 奇妙的动物王国

撰文 井冈山管理局



摄影 / 赵健

## 崇安髭蟾

**崇**安髭蟾的背面红棕色，不规则散布着无数深色小点，四肢背面有深色横斑，腹面色较浅淡。繁殖季节里，雄蟾上唇缘近口角处两侧各有1~2枚黑色锥状角质刺。崇安髭蟾为我国特有种，见于福建、江西、广西、广东、浙江、湖南，栖息于海拔1 000~1 600米山区常绿阔叶林带。它们在非繁殖季节成体营陆地生活，白天隐伏于疏松土壤中或洞穴内，晚上外出觅食昆虫；繁殖季节才进入水域。为江西省重点保护野生动物。

## 井冈脊蛇

**井**冈脊蛇是小型蛇类，头长椭圆形，通体青黑色，仅腹鳞后缘色淡，全身闪珧琅金属光泽。该蛇仅分布在井冈山国家级自然保护区，为江西省特有物种，因种群密度低、分布地区狭窄，被认定为濒危物种，并在2009年国际野生生物保护学会和中国欧盟生物多样性项目主办的“独特生物，精彩中国——中国各省代表生物评选”活动中被评为江西生物名片。



摄影 / 宋玉赞

## 斑林狸

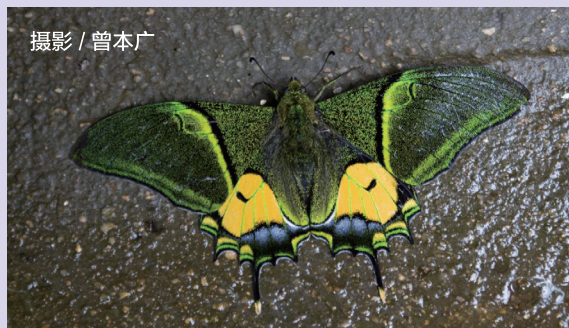
**斑**林狸的体型略比家猫大，淡褐或黄褐色的体背上，分布有多列较大的黑色圆斑或卵圆斑，尾具9个暗色和白色相间的色环。斑林狸主要分布在西南、两广等地，栖息于海拔2 700米以下的热带雨林、亚热带山地湿性常绿阔叶林、季风常绿阔叶林及其林缘灌丛、高草丛等生境。由于生境被大量破坏和误捕，其种群数量急剧下降，现为国家二级重点保护野生动物。



摄影 / 赵健

## 金斑喙凤蝶

**体**长30毫米左右的金斑喙凤蝶，两翅展开有110毫米以上，是一种大型凤蝶。它的翅上闪烁着幽幽绿光，前翅上各有一条弧形金绿色的斑带；后翅中央有几块金黄色的斑块，后缘有月牙形的金黄斑，后翅的尾状突出细长，末端一小截颜色金黄。该蝶为中国特有种，珍贵而稀少（野外生存数量远远少于大熊猫），是唯一的列为国家一级保护动物的蝴蝶。



摄影 / 曾本广

## 蛇雕

**中**等体型的蛇雕，其尾部黑色横斑间以灰白色的宽横斑，黑白两色的冠羽短宽而蓬松，眼及嘴间呈黄色裸露，飞行时可见到其尾部宽阔的白色横斑及白色的翼后缘。留鸟见于西藏东南部及云南西部、长江以南各地、海南岛及台湾，在海拔1900米有林覆盖的山丘或许为最常见的雕类。蛇雕常于森林或人工林上空盘旋，成对互相召唤，求偶期成对作懒散的体操表演，为国家二级保护动物。

## 海南虎斑鳶

**海**南虎斑鳶体长约58厘米，上体、顶冠、头侧斑纹、冠羽及颈侧线条深褐色，翼覆羽上有白色点斑；成年雄鸟具粗大的白色过眼纹，颈白，胸侧黑色，翼上具棕色肩斑。海南虎斑鳶过去为留鸟，见于安徽、浙江、福建、广西及海南岛，1998年在广东乌市有一只；新近报道在广西有少量繁殖个体。它们栖于林中小溪旁的稠密低矮草丛，被赶时飞至林上层，估计全球数量不超过1000只，为国家二级保护动物。

摄影 / 赵健



摄影 / 宋玉赞

## 领角鸮

**领**角鸮体型略大（24厘米），具明显耳羽簇及特征性的浅沙色颈圈。其上体偏灰或沙褐，多具黑色及皮黄色的杂纹或斑块；下体皮黄色，条纹黑色。人们有时在城郊的林荫道也能发现领角鸮，它们大部分夜间栖于低处，从栖处跃下地面捕捉猎物，繁殖季节叫声哀婉，为国家二级保护动物。

摄影 / 赵健

