

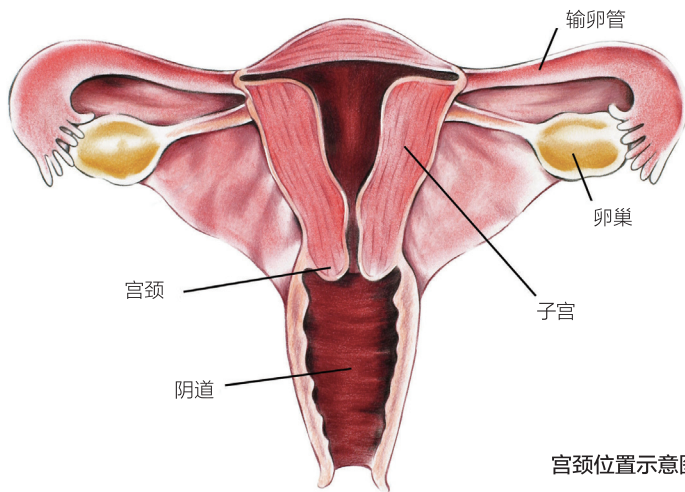
如何早期发现宫颈癌

撰文·供图 杨欣

大家知道女性最常见的恶性肿瘤是什么?首推乳腺癌,而排在第二位的就是宫颈癌。宫颈癌是女性生殖道最常见的恶性肿瘤,全球每年新发病例约47万,其中2/3在发展中国家,1/3就在中国。我国每年新发现宫颈癌约15万。据世界卫生组织报道,其发生率还在以每年2%~3%的速度增加,而且有年轻化趋势。晚期宫颈癌的预后很差,五年生存率仅为30%~50%。香港的著名歌星梅艳芳和大陆著名演员李媛媛,她们都是在风华正茂、事业有成的黄金年代被宫颈癌夺去了宝贵的生命。如此的患者不在少数,给社会和家庭带来巨大损失,所以宫颈癌是致命的严重恶性疾病。宫颈癌的高危因素有病毒感染,如HPV感染;性传播因素,如初次性交年龄小、多个性伴侣、性传播疾病、高危性伴侣、多产等;其他因素还有吸烟、免疫抑制等。

宫颈癌真的这么可怕?

其实不是,宫颈癌是可防可治的,因为我们现在已经基本知道宫颈癌的发病原因,宫颈癌完



宫颈位置示意图

全可以早期诊断、早期治疗。并且早期治疗是可以治愈的,5年生存率高达90%,甚至是100%;而到了晚期,宫颈癌治愈率会显著降低,5年生存率只有30%~50%。因此,宫颈癌的早期诊断是最为重要的,早期诊断的目的是发现癌前病变或者早期宫颈癌。从而使宫颈癌成为真正意义上的可以预防的恶性肿瘤。

为什么宫颈癌适于做早期诊断?

这由三个条件决定:宫颈是看得见、摸得着的;其位置易于检查;宫颈癌病因明确,发展时间非常漫长。从解剖上说,子宫位于女性盆腔内,呈倒置的梨形,由上方的宫体和下方的宫颈组

成,宫颈长约2~3厘米,开口于阴道的顶端。宫颈癌是唯一的病因明确的恶性肿瘤,罪魁祸首是人类乳头瘤病毒(HPV),高危型HPV的持续感染是宫颈癌的主要病因,预防HPV感染就可以预防绝大多数宫颈癌。2008年德国科学家哈拉尔德·楚尔·豪森获诺贝尔生理学或医学奖,就是因为他发现了宫颈癌的罪魁祸首是人类乳头瘤病毒,这使人们了解到该病毒导致癌症的机理,最终促成了人类乳头瘤病毒疫苗的开发和上市,并用于宫颈癌的预防。

宫颈癌的发展过程非常漫长。首先HPV感染后,大部分人可以自行清除,但是如果没

除，持续8~24个月进展为宫颈上皮内瘤样病变(CIN)，这是一种癌前病变。这时核大而深染的异型细胞还局限于复层宫颈鳞状上皮层内，未突破基底膜。我们怎样来理解基底膜呢？基底膜其实是非常坚固的，非常难于穿透，可以把它比喻为大坝一样。大家可能听过这样一个成语，千里之堤，毁于蚁穴，或者说群蚁溃堤。我们可以想像这些异型的上皮就像很多蚂蚁一样，也许它们在短期内毁坏基底膜这座大坝是不可能的，但是，经过5~10年的时间，最终还是可以破坏大坝，也就是基底膜。刚开始，只有少数异型细胞突破基底膜，此时为早期宫颈癌；而一旦有大量异型细胞突破基底膜，甚至扩散到全身，就像蚂蚁随洪水而一泻千里，就发展成为晚期宫颈癌了，死亡率也明显增高。从HPV感染发展成为宫颈癌一般需要5~10年的时间，这就为我们提供了充足的时间来进行早期诊断。

哪些女性需要做宫颈癌的筛查？

因为早期宫颈癌常常是没有症状的，所以等到有症状再去检查，可能为时已晚。宫颈癌由HPV感染引起，而HPV经过性行为传播，所以有3年以上性行为的妇女或21岁有性行为的妇女，需要每年做一次宫颈的检查。

宫颈癌的筛查和诊断方法共有3种，依次使用，叫做三阶梯的诊断程序。

1. 先做细胞学和HPV病毒检查，用于普通人群的初步筛查。在阴道内置入窥器后，用一毛刷在宫颈表面及宫颈管内刷取细胞，放入装有液体的小瓶内，做细胞学和HPV检测，制片后在显微镜下观察细胞形态。作为每年一次的筛查，细胞学检查没有创伤性，经济实惠、简单易行，且敏感性非常高。自从细胞学检查被发明以来，已经减少了50%~70%的宫颈癌。

2. 对初筛细胞学异常者或HPV阳性者进一步用阴道镜进行助诊，确定病变的范围及程度，指导活检部位，可提高诊断的准确性。因为很多时候宫颈癌的早期病变是肉眼无法发现的，而阴道镜可以将图像放大6~20倍，从而可以更仔细地观察宫颈表面有无异型上皮和异常血管，可以发现肉眼无法分辨的微小病变。宫颈涂5%醋酸后局部上皮变成白色，称之为醋白上皮。还有在宫

颈表面涂抹碘液后，碘不着色区为异常，进而在这些异常区域取活检，送病理检查，可提高诊断的准确性。

3. 在阴道镜的指导下进行活检，做病理学检查，这是诊断和治疗的金标准。在阴道镜下进行活检后，送病理检查，来做出最后的诊断。CIN为异形上皮细胞占据部分鳞状上皮细胞层，当占据了下1/3层时为CIN1，占据了下2/3层时为CIN2，几乎占据了全层，仅剩表面一到两层正常细胞时为CIN3。当异形上皮细胞占据整个鳞状上皮细胞层时为原位癌。最后，根据病变的程度和范围，病人的年龄及生育要求，医生会制定出个体化的治疗方案。■

(责编 李瑄)

宫颈癌发展过程

